

**Série n° 188**      Titre : **A la campagne**

AVT - avn

C&M + HBCM

4 bordures connues pour 55 assiettes : 1 de forme ronde, 27 de forme légèrement chantournée, 21 de forme festonnée [+ 6 ?].

24 x B 044 = entrelacs et fines fleurettes (avec marque H11, H19&H43, H19b)

Existe en : N+N, N+bleu, N+mauve, N+rose, N+rouge, N+vert

21 x B 011 = aux brins d'heucheria (avec marque H11, H16&H70, H18b)

Existe en : N+bleu, N+rose

03 x B 047 = palmettes (avec marque G22, G23, H16&G22)

Existe en : N+bleu

01 x B 041 = uni et dégradé, au pistolet (marque non notée)

Existe en : N+vert



Photo J. Bontillot, 2009-05



Photo J. Bontillot, 2008-03



Photo eBay, 2014-10



Photo J. Bontillot, 2013-07



Photo eBay, 2009-12

vignettes de la série n° 188 titrée A la campagne



- 1 -



- 2 -



- 3 -



- 4 -



- 5 -



- 6 -

vignettes de la série n° 188 titrée **A la campagne**



- 7 -



- 8 -



- 9 -



- 10 -



- 11 -



- 12 -

## Légendes de la série n° 188 titrée **A la campagne**

Le numéro de la vignette est placé au centre, au-dessus du titre

- 1 - V' Z' ÊTES ARTISSE ? EH MON DIEU ! / Y A PAS D'SOT MÉTIER.
- 2 - VOILA QU'Y VA PLEUVE ! / VITE ABRITONS NOT' BEAU PARAPLUIE.
- 3 - T' VOIS EL VIEUX GRIPPARD ? Y A D' LA PAILLE / DANS SES SABOTS, MAIS DU FOIN PLEIN SES BOTTES.
- 4 - UN ESPION QUI TIRE DES PLANS ! / ATTENDS UN PEU !
- 5 - PARAIT QU' C'EST RAR. !... C' T' ANIMAL LÀ. / NENNI DONC ! PAS SI RARE QUE ÇA.
- 6 - MON AMOUR EST PUR, Ô MIREILLE ! / AH BAH ! : TU M' LA FAIS A L'OSEILLE.
- 7 - Y PROMETT' TOUS PUS D' BEURRE QUE D' PAIN. / MAIS C' N'EST JAMAIS QUE POUR DEMAIN.
- 8 - PASSERA ! PASSERA PAS !
- 9 - UN LIÈVRE QUI BOITAIT ? C'EST ÇA ! / JE L AI VU QUI FILAIT PAR LÀ.
- 10 - COEUR DE FILLE EST TOUJOURS SÉDUIT / PAR L'APPLOMB ET LE BEL HABIT.
- 11 - PAMÉS DEVANT LE BEAU VISAGE / QUE L' COIFFEUR MET À L'ÉTALAGE.
- 12 - O BOUTEILLE, MA MIE, / POURQUOI VOUS VIDEZ VOUS !

Dessinateur : ?

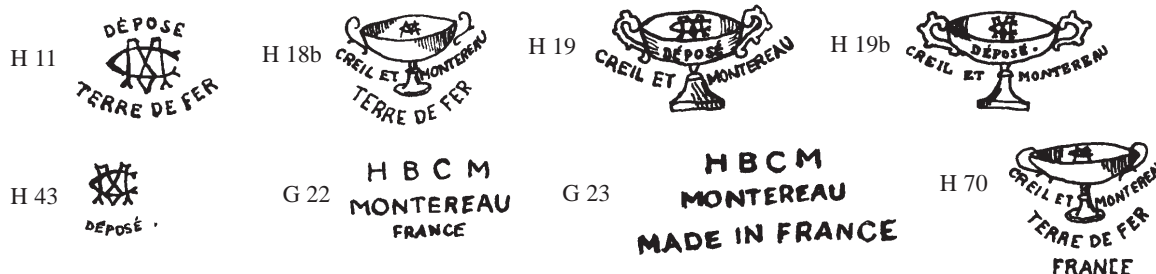
Graveur des vignettes : ?

Source (date et référence) : ?



Marques rencontrées :

- 15 x H11, 9 x H18b, 1 x H19, 2 x H19 & H43, 2 x H19b, 8 x H16 & H70 (C&M) ;  
1 H16 & G22, 1 x G22, 1 x G23 (HBCM) ; 15 non notées



Date de création : après 1884-07

Encore éditée et commercialisée : après 1906-07 (tarif, p.6) et après 1908-10 (tarif, p.6)

Date limite de production : avant 1950

Manufacture : Montereau (car tessons trouvés en remblai en ce lieu)

Commentaires et observations :

- ne figure bizarrement pas au tarif de 1902-01. Ceci ne veut pas dire que la 1<sup>ère</sup> édition est postérieure à 1902 (voir série n° 159 "Ce qu'on n'a pas encore vu"). Ce tarif, qui ne présente que les "assiettes coupes sujets décorés", n'a peut-être pas mentionné les assiettes de séries sur forme festonnée, citées en 1906-07 en 3 tailles : n° 6, 6 bis et 9.

- réédition HBCM

Bibliographie :

- **JB, FD 007, 1992-09.**

Collections publiques :

- Montereau (77130), Musée de la faïence : 4 assiettes (n° 2 [x2], 9, 12).  
- Paris, Musée national des ATP : 7 assiettes (n° 1, 4, 5 [x2], 6, 8, 9).